

DIAMANTBOREMASKINE

EIBENSTOCK

ESD 162

EIBENSTOCK
Power Tools



ANVENDELSE

- Til **tørboring** i beton op til Ø 200 mm
- Borer i beton, armeret beton og lign. materialer

INFORMATION

- Kraftfuld håndholdt kerneboresmaskine til tørboring
- Med nyudviklet Impact Hybrid Technology transmission
- Optimeret højfrekvent impulsteknologi, som giver en hurtigere boring
- Digital motorovervågning med service og overbelastnings sikring
- Mulighed for boring med og uden impuls
- Integreret udtag til støvsuger
- Mulighed for montering i borestander
- Ideel til boring i lejligheder, samt nær elektriske installationer, hvor der ikke kan bores med vand

| VARE NR. | DB | VARE INFO |
|----------|---------|-------------------------------|
| 108747 | 2278218 | Diamantboresmaskine - ESD 162 |

2200
WATT

Ø82-202
BOR

0-1100
OMDR./MIN

1 1/4"
GEVIND

| TEKNISK DATA | |
|-------------------|-------------------------------------|
| Effekt | 2.200 W |
| Volt | 230 V |
| Bor diameter | Ø 82 - 202 mm (optimal Ø 162 mm) |
| Hastighed | 0 - 1.100 omdr./min |
| Impulsfrekvens | Max 22.000/min |
| Gevindtilslutning | 1 1/4" |
| Vægt | 6,6 kg |

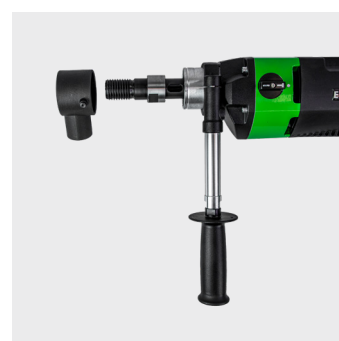
MEDFØLGENDE TILBEHØR

Monteringsværktøj

Transportkasse



Med kernebor



Udtag til støvsuger

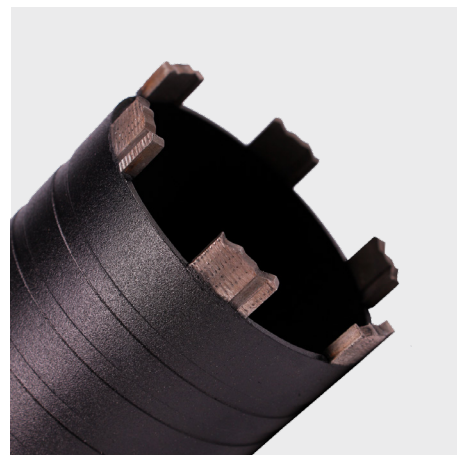


DIAMANTBOREMASKINE - ESD 162

DIAMANTKERNEBOR (SORT)

- Højt diamantindhold til **tørboring** - sikrer en hurtig og præcis boring, samt lang levetid
- Borer i: Beton, armeret beton og lign. materialer.
- 10 mm lasersvejste segmenter, 1 ¼" gevind, og en længde på 300 mm

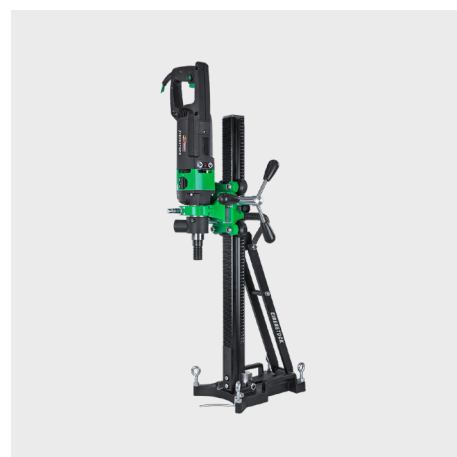
| VARE NR. | DB | VARE INFO |
|----------|---------|----------------------------|
| 161281 | 2342825 | Diamantkernebor - Ø 82 mm |
| 161282 | 2342826 | Diamantkernebor - Ø 102 mm |
| 161283 | 2342827 | Diamantkernebor - Ø 112 mm |
| 161284 | 2342828 | Diamantkernebor - Ø 122 mm |
| 161285 | 2342829 | Diamantkernebor - Ø 132 mm |
| 161286 | 2342830 | Diamantkernebor - Ø 142 mm |
| 161287 | 2342831 | Diamantkernebor - Ø 152 mm |
| 161288 | 2342832 | Diamantkernebor - Ø 162 mm |
| 161289 | 2342833 | Diamantkernebor - Ø 172 mm |
| 161290 | 2342834 | Diamantkernebor - Ø 182 mm |
| 161291 | 2342835 | Diamantkernebor - Ø 200 mm |





DIAMANTBORESTATIV

- Diamantkerneboresmaskinen påføres borestanderen og kan nu, helt ergonomisk, bruges til at både våd- og tørboring, da man ikke længere skal holde maskinen selv. – Dette sikrer samtidig fuld præcision i boringen.

| VARE NR. | DB | VARE INFO |
|----------|---------|-------------------------------|
| 108748 | 2278219 | Diamantborestativ - BST 162 H |



DIAMANTBOREMASKINE - ESD 162

| Varenr | Vare info | Passer til | DB | Billede |
|--------|--|---|---------|---|
| 108732 | Centrerstang - 300 mm <ul style="list-style-type: none"> Til forboring | ETN 162/3, PLD 182.1, ESD 162 | 1557257 |  |
| 108782 | Kobberring <ul style="list-style-type: none"> Til montering mellem kernebor og maskine, som gør boret lettere at løsne, når det skal afmonteres igen | DB 201, DBE 182, DBE 352, EBM 182/3, EBM 352/3, EHD 1801, EHD 2002 S, ESD 162, ESD 1801, ETN 162/3, PLE 450 | 5712015 |  |